

Título:**Evolución de la cobertura de agua y cloacas en la República Argentina según información censal 2001-2010**

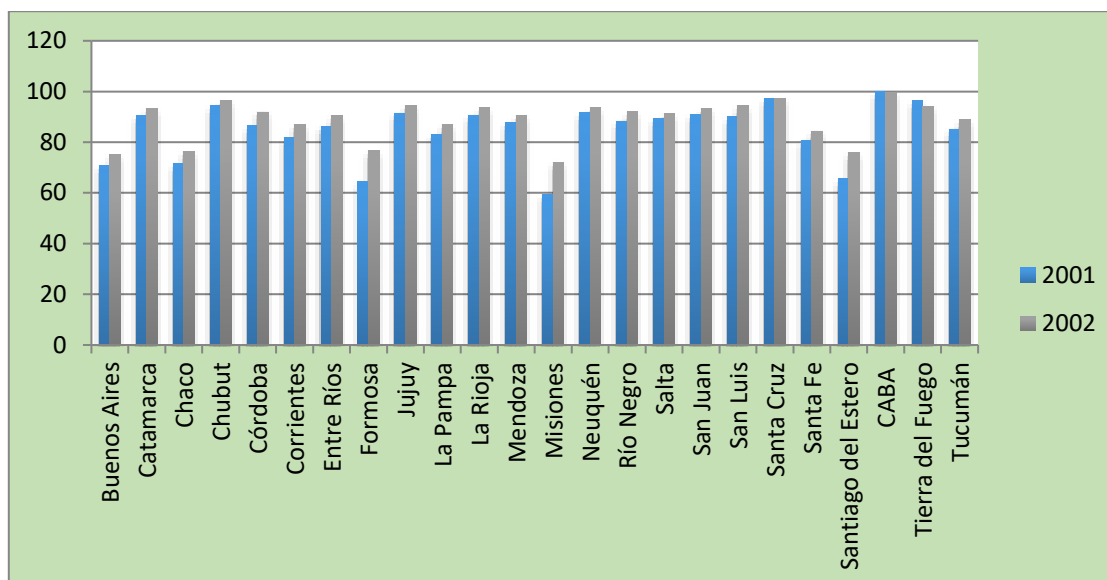
Dra. Verónica Cáceres

Tabla 1: Cobertura de agua y cloacas por jurisdicción según hogares (2001-2010)

Jurisdicción	Censos					
	2001			2010		
	Total Hogares	Agua %	Cloacas %	Total Hogares	Agua %	Cloacas %
Buenos Aires	3.920.985	70,83	43,13	4.789.484	75,09	47,57
Catamarca	77.755	90,656	33,1	96.001	93,13	44,4
Chaco	238.100	71,5	20,9	288.422	76,53	26,38
Chubut	114.694	94,5	67,8	157.166	96,36	77,7
Córdoba	877.065	86,4	29	1.031.843	91,9	38,3
Corrientes	225.878	81,7	44,8	267.797	87,1	53,4
Entre Ríos	316.651	86,3	55,2	375.121	90,35	69,8
Formosa	114.349	64,6	22,8	140.303	76,8	31,5
Jujuy	141.559	91,5	48,8	174.630	94,47	60,8
La Pampa	91.656	83,1	45,2	107.674	87,08	59
La Rioja	68.379	90,7	39,4	91.097	93,74	51,1
Mendoza	410.332	87,6	56,6	494.841	90,48	63,1
Misiones	234.899	59,5	12,3	302.953	71,9	18,6
Neuquén	128.313	91,7	64,7	170.057	93,6	72,1
Río Negro	154.405	88,3	52,1	199.189	92,1	61,1
Salta	241.279	89,5	53,1	299.794	91,2	62,1
San Juan	148.869	90,8	21,5	177.155	93,2	29,5
San Luis	101.623	90,2	45,5	126.922	94,5	60,2
Santa Cruz	53.825	97,1	71	81.796	97,2	92,4
Santa Fe	872.132	80,7	42,8	1.023.777	84,4	50,28
Santiago del Estero	178.160	65,7	16,2	218.025	75,8	21,9
CABA	1.024.231	99,9	97	1.150.134	99,59	98,15
Tierra del Fuego	27.812	96,5	89,9	38.956	94,2	89,3
Tucumán	310.674	85,13	39,88	368.538	88,8	46,5

Fuente: elaboración propia en base a INDEC (2001) y (2010)

Gráfico 1: Cobertura de agua y cloacas por provincias (2001-2010)



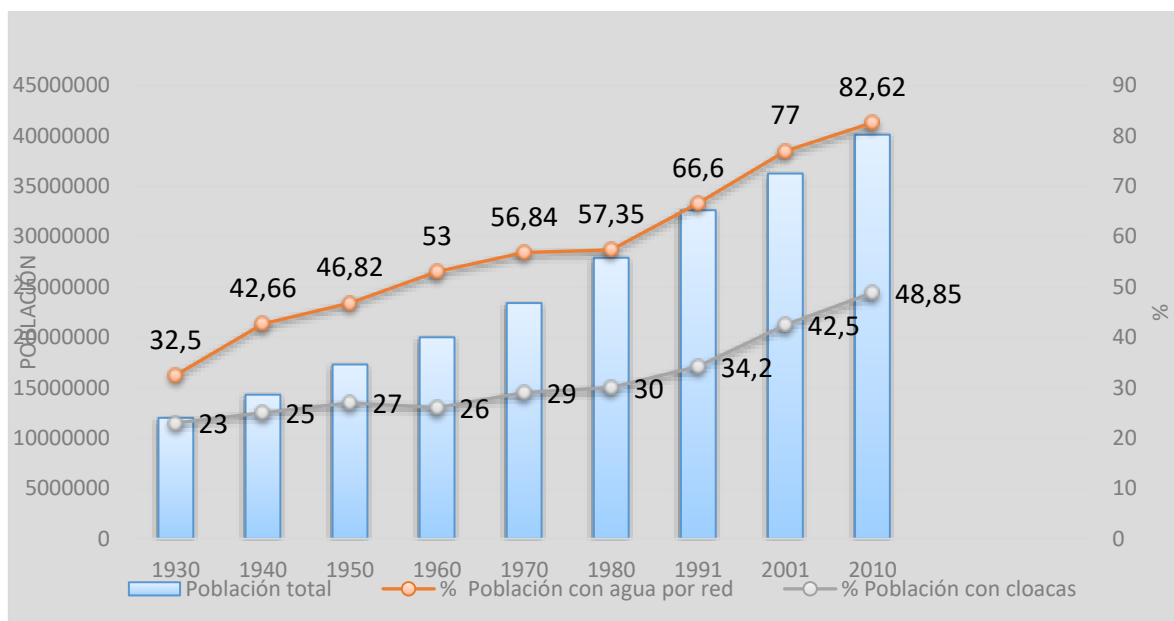
Fuente: elaboración propia en base a INDEC (2001) y (2010)

Tabla 2: Evolución de la población con acceso al agua y cloacas en Argentina

Año	Total de población	% de población con agua	% de población con cloacas
1910	6.600.000	16,67	11
1920	8.900.000	29,21	17
1930	12.000.000	32,5	23
1940	14.300.000	42,66	25
1950	17.300.000	46,82	27
1960	20.000.000	53	26
1970	23.400.000	56,84	29
1980	27.900.000	57,35	30
1991	32.615.528	66,6	34
2001	36.260.130	77	42,5
2010	40.117.096	82,62	48,85

Fuente: elaboración propia en base a información del INDEC

Gráfico 2: Evolución de la cobertura de agua y cloacas en Argentina



Fuente: elaboración propia en base a información del INDEC

Tabla 3: Cobertura de agua y cloacas (hogares)

Año	AGUA	CLOACAS	AGUA	CLOACAS
Buenos Aires	70,83	43,13	75,09	47,57
Santa Fe	80,7	42,8	84,4	50,28
Mendoza	87,6	56,6	90,48	63,1
Promedio nacional	80,28	47,19	84,07	53,76