

Puesta a punto de primers para amplificar, post tratamiento con bisulfito, regiones de los genes **Potato Leaf**, **Lanceolate** y **Trifoliolate** (2º amplicón).

Primers ensayados:

Potato Leaf:

Fw: 5'- GTTTAAATTTTTATGATATGTAAT-3'

Rev: 5'- AAACCTTCTTCTAAACTTTATA-3'

Lanceolate:

Fw: 5'- TATAAGTGGGATATTAATAGTATT-3'

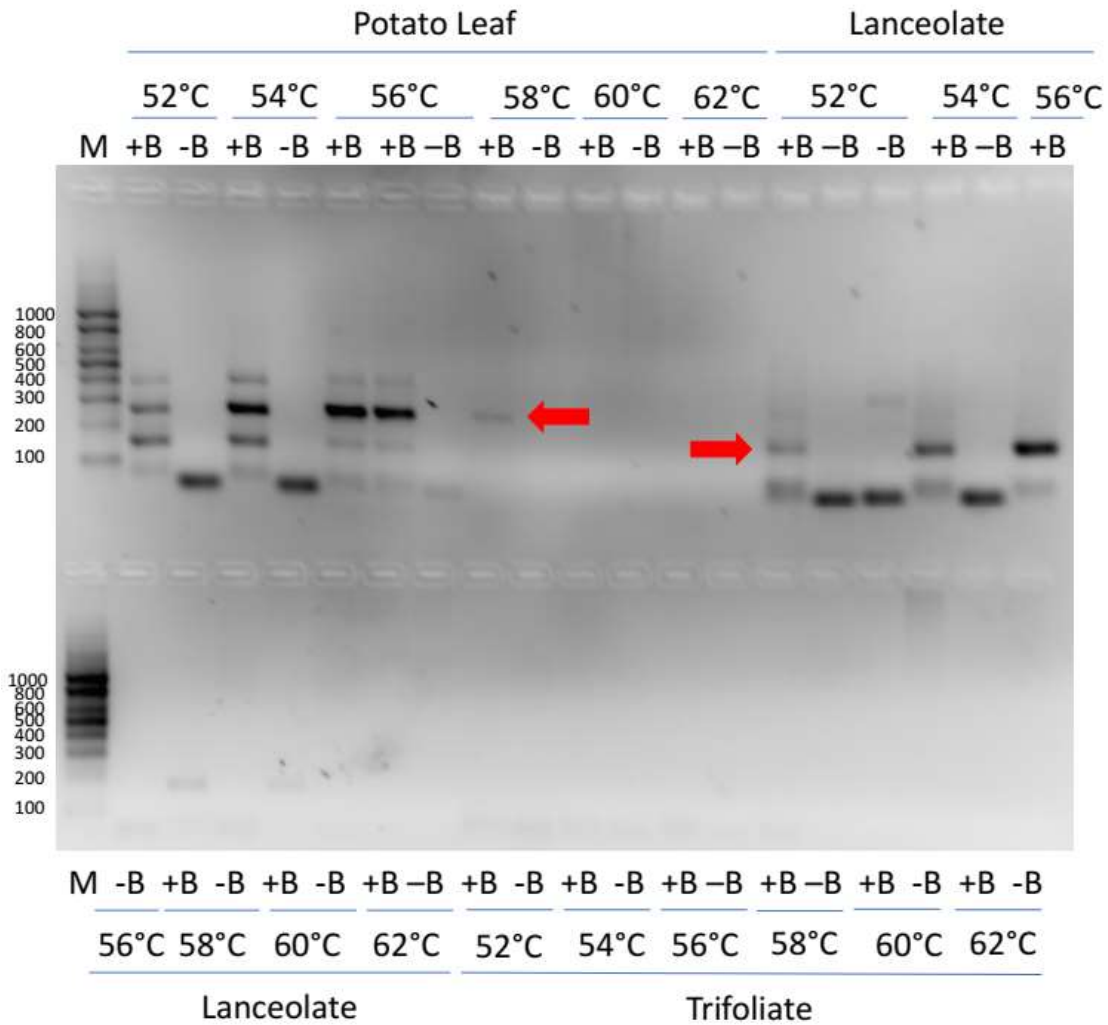
Rev: 5'- ATCATTCAAACACAACCAACTTAA-3'

Trifoliolate:

Fw: 5'- TATGAGAGTGTTTATTTGGAGTTGTTTT-3'

Rev: 5'- TAATTTTATATCTATTCTTAAAACTATA-3'

Resultados obtenidos:



Gel de agarosa 2% con productos de PCR pre y post tratamiento con bisulfito correspondientes a amplicones ubicados sobre los genes Potato Leaf, Lanceolate y Trifoliolate utilizando diferentes temperaturas de annealing. +B: Templado tratado con bisulfito; -B: templado no tratado con bisulfito. La temperatura corresponde a la temperatura de annealing utilizada. M: Marcador de peso molecular. Las flechas rojas apuntan a los productos esperados. Potato Leaf: 255 pb. Lanceolate: 163 pb. No se hallaron condiciones bajo las cuales se amplifique esta región del gen Trifoliolate.