

Puesta a punto de primers para amplificar, post tratamiento con bisulfito, regiones de los genes **Goblet**, **Trifoliolate** y **Clausa**.

Primers ensayados:

**Goblet:**

Fw: 5'-TAGGTTGGGATAAGGTAGTTGTTAT-3'

Rev: 5'-ACTACATAACATTATTCTTAAACTA-3'

**Trifoliolate:**

Fw: 5'-TTTTTAAAGATTATATATTTATGTTGTTT-3'

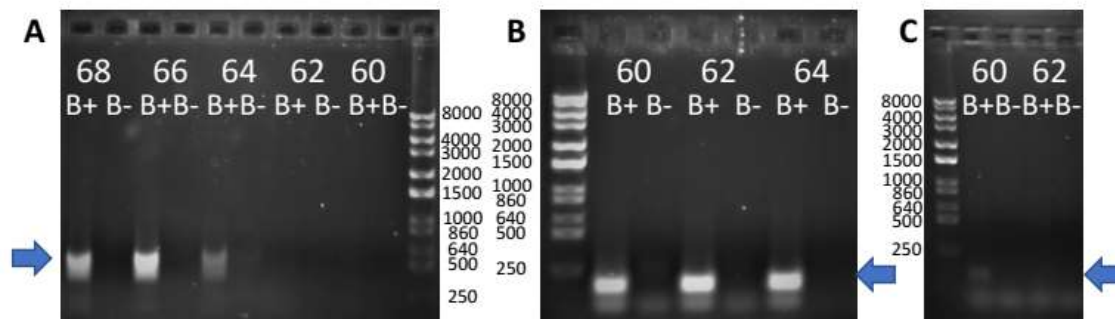
Rev: 5'-ATTTTAAATACACAATTTTATCTATTA-3'

**Clausa:**

Fw: 5'-AATAATAAGTATTTATTATGTT-3'

Rev: 5'-CTAATACTTAACTCTCTTTA-3'

Resultados obtenidos:



Electroforesis en gel de agarosa 1% de los productos de amplificación por PCR post tratamiento con bisulfito.

**A)** Amplicón correspondiente al gen Goblet. **B)** Amplicón correspondiente al gen Trifoliolate y **C)** Amplicón correspondiente al gen Clausula. Los números indican la temperatura de *annealing* de la reacción de PCR en °C. B+ significa que el templado fue tratado con bisulfito. B- significa que el templado no fue tratado con bisulfito. Las flechas apuntan a la banda esperada. Goblet: 548 pb. Trifoliolate: 195 pb. Clausula: 106 pb.